

## Témoignage :

Voici un témoignage reçu d'une participante à la journée « Excellence 2009 »

« Je désire vous exprimer ma très grande satisfaction pour la journée que j'ai passée en votre compagnie. Je tiens à souligner le professionnalisme dont vous et l'équipe qui vous supporte, avez fait preuve tout au long de cette journée. Je vous remercie de m'avoir fait bénéficier de cette expérience enrichissante et également pour la carte-cadeau que j'ai gagnée.

Au plaisir de vous revoir! »

- E.P

Adjointe de direction

## Inscription et conditions

Sur réservation seulement. Les places sont limitées.

Un rabais de 10% est accordé pour l'inscription de 6 personnes à la fois d'une même entreprise.

### Frais d'inscription :

495 \$ par personne plus les taxes.

**Organisme formateur** agréé par Emploi-Québec. Votre facture vous parviendra par courriel. Ces frais doivent être payés en totalité par votre employeur sur réception de la facture et avant la tenue de l'événement.

**Inclus :** Petit déjeuner, pause santé, lunch, attestation de participation. Tirage de prix de présence. **Si vous avez des allergies alimentaires ou restrictions, veuillez nous en informer au moment de l'inscription.**

**Politique de paiement et de substitution :** Seul le paiement réserve votre place. Si vous ne pouvez assister, vous pouvez vous faire remplacer par une autre personne de votre entreprise. Si personne ne peut assister, des frais de 25% seront retenus. Les annulations reçues après le 10 avril 2010 ne seront pas remboursées.

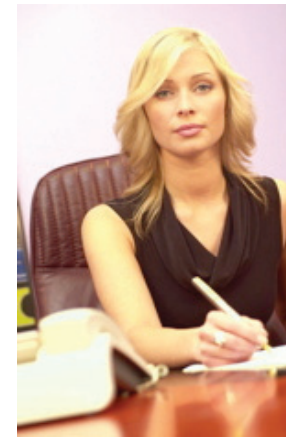
### Veuillez vous inscrire en téléphonant :

Ginette Salvias 514 795-9775 ou au numéro sans frais 1 866 995-3145 ou directement sur le site Internet (onglet Inscription).

### Libellez votre chèque à École internationale d'étiquette et de protocole.

Faites-le parvenir au 1, Place Ville-Marie, bureau 2001, Montréal (Québec) H3B 2C4.

Nous acceptons les cartes de crédit Visa et MasterCard. Pour plus de sécurité, nous prendrons vos numéros de cartes de crédit par téléphone.



L'événement se tiendra à :  
La Galerie d'art Richelieu  
7903, rue Saint-Denis  
Montréal (métro Jarry)  
[www.galerierichelieu.com](http://www.galerierichelieu.com)



École internationale d'étiquette et de protocole  
1, Place Ville Marie, Bureau 2001  
Montréal, Qc. H3B 2C4

Inscriptions par téléphone  
514 795-9775  
1 866 995-3145  
[etiquette@ginettesalvas.com](mailto:etiquette@ginettesalvas.com)  
[www.ginettesalvas.com](http://www.ginettesalvas.com)

À l'occasion  
de la journée internationale  
des secrétaires

**Ginette Salvias**

Fondatrice de  
l'École internationale d'étiquette  
et de protocole

propose aux

**Adjointes, secrétaires, assistantes,  
collaboratrices et employées  
de soutien administratif**

**EXCELLENCE 2010**

**Le 21 avril 2010**

**Programme**

**PROFESSION : ADJOINTE**

- Portrait des compétences les plus recherchées en secrétariat en 2010 : l'évolution et l'orientation de la fonction.
- Comprendre le choc culturel vécu par nos collègues immigrants, favoriser leur intégration et leur faire connaître le contexte québécois de l'exercice de sa profession.
- Bien-être et intelligence émotionnelle au quotidien.